

Ficha Técnica



The United States of America:
by Peter Kwasny Inc.
12222 Merit Drive, #130
Dallas, TX 75251

Distributed in

Canada:
Peter Kwasny Spraypaint Canada Inc.
40 University Avenue, Suite 904
Toronto, ON. M5J 1T1

Toll free North America
Phone: 1-844-426-6330 / Fax: 1-866-226-6434
order@kwasny.us / service@kwasny.us
www.spraymax.com

SprayMax®
1K FillClean® para pinturas al disolvente 1K
Viscosidad elevada
212 g NET WT. 7.5 oz
Art. No. 3682071



Producto

Descripción/ Propósito

Bote de spray con gas propelente y disolvente para llenado único con pinturas utilizando el dispositivo de llenado adecuado.

Encontrará información sobre las series de pintura para este bote de spray FillClean en el sitio web www.spraymax.com.

Llenando con nuestro equipo:

Gire ligeramente el cabezal de pulverización y retírelo. Llene el bote pulverizador con 100 ml de pintura utilizando el dispositivo de llenado. Recomendamos tamizar la pintura antes de introducirla en el cilindro de llenado. Las instrucciones de uso del fabricante del dispositivo de llenado deben respetarse. Vuelva a colocar el cabezal pulverizador después del proceso de llenado. Vuelva a colocar el tapón y anote el código de pintura / color y la cantidad de llenado en la lata.

EPA/CARB Categoría de Recubrimiento

EFA Acabado exacto para automoción
Límite PWR 0,95

Superficie

La superficie debe estar libre de grasa y polvo, seca y completamente libre de óxido.

Recomendamos imprimaciones y masillas de SprayMax

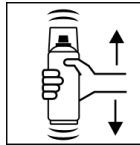
Aplicación

Medidas de protección



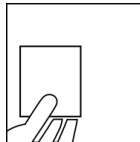
Usar equipo de protección personal (respirador/ guantes/gafas protectoras)
Para mas información, ver la ficha de seguridad.

Sacudir



Agite enérgicamente el bote de spray FILLClean lleno de barniz durante 2 minutos antes de utilizarlo - desde el momento en que oiga las bolas de mezcla.

Pulverizar para probar



Después de agitar la lata, pruebe el rociado y verifique compatibilidad con la superficie y el color.

Propiedades de la lata llena

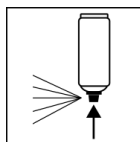
Las propiedades de procesamiento del bote de spray lleno de pintura y la vida útil del bote dependen del sistema de pintura. Lo mismo ocurre con las propiedades de la superficie de la pintura totalmente curada. Para más información, lea la ficha técnica del color y consulte a su distribuidor.

Condición de procesamiento



En la mayoría de los casos, aplicación óptima en 64° F - 77° F (18° C - 25° C) y una humedad relativa de 40 - 60 %

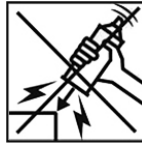
Terminar



Una vez finalizado el proceso de pintado, gire la lata y pulverice durante 3 - 5 segundos para limpiar la válvula.

Observaciones adicionales

Información importante



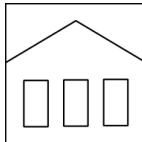
Evitar golpes, fricción e impactos.

Adecuado para pinturas con base de disolvente 1K.

El procesamiento del bote de spray lleno de pintura, la vida útil, las propiedades del recubrimiento y la estructura posterior del recubrimiento dependen del sistema de pintura respectivo. Por favor, póngase en contacto con su distribuidor de pintura.

Siempre debe comprobarse previamente la idoneidad del color. No deje el bote sin el cabezal de pulverización durante mucho tiempo. De lo contrario, no se podrá volver a montar el cabezal rociador.

Vida útil



Para la lata aún no llena de pintura:

24 meses con un almacenamiento adecuado entre 59 - 77° F / 15 - 25° C y una humedad relativa no superior al 60 %. La lata debe almacenarse y transportarse en posición vertical y seca y protegida de tensiones químicas y mecánicas.

Deben observarse las instrucciones de seguridad de la etiqueta del bote de aerosol y todas las normas legales del lugar de almacenamiento.

Disposición



Los botes de spray vacíos deben eliminarse como material reciclable.

Los botes con material endurecido deben eliminarse como residuos peligrosos

Nota

Solamente para uso profesional.

Identificación, ver ficha de datos de seguridad

El contenido en esta ficha técnica se proporciona de buena fe y se considera precisa a la fecha de entrada en vigencia aquí señalada. Se provee al usuario con información específica de aplicación sin comprometerse en ciertas propiedades. La información no es vinculante, no aceptamos responsabilidad por su integridad, completamiento y exactitud. No liberan al usuario de su deber a revisar lo apropiado de nuestro producto para un propósito previsto. Las precauciones deben ser imprimidas en la etiqueta. Ser respetada. Nuestras marcas y patentes son protegidos por el copyright. Todos los derechos reservados. Nosotros reservamos el derecho a actualizar o suplementar el contenido de la información sin notificar previamente.