

Ficha Técnica



The United States of America:
by Peter Kwasny Inc.
12222 Merit Drive, #130
Dallas, TX 75251

Distributed in

Canada:
Peter Kwasny Spraypaint Canada Inc.
40 University Avenue, Suite 904
Toronto, ON. M5J 1T1

Toll free North America
Phone: 1-844-426-6330 / Fax: 1-866-226-6434
order@kwasny.us / service@kwasny.us
www.spraymax.com

SprayMax®
2K FillClean® Recubrimientos a base de solvente
Serie G
222 g NET WT. 7.8 oz
Art. No. 3680086



Producto

Descripción/ Propósito

Bote de spray con gas propelente y disolvente para llenado único con pinturas utilizando el dispositivo de llenado adecuado.

Encontrará información sobre las series de pintura para este bote de spray FILLClean en el sitio web www.spraymax.com.

Llenando con nuestro equipo:

Gire ligeramente el cabezal de pulverización y retírelo. Llène el bote pulverizador con 100 ml de pintura utilizando el dispositivo de llenado. Recomendamos tamizar la pintura antes de introducirla en el cilindro de llenado. Las instrucciones de uso del fabricante del dispositivo de llenado deben respetarse. Vuelva a colocar el cabezal pulverizador después del proceso de llenado. Vuelva a colocar el tapón y anote el código de pintura / color y la cantidad de llenado en la lata.

EPA/CARB Categoría de Recubrimiento

Recubrimiento de dos componentes (TCC)
Límite PWR 1.20

Superficie

La superficie debe estar libre de grasa y polvo, seca y completamente libre de óxido.

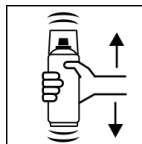
Aplicación

Medidas de protección



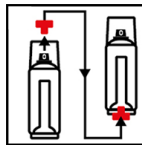
Usar equipo de protección personal (respirador/ guantes/gafas protectoras)
Para mas información, ver la ficha de seguridad.

Sacudir



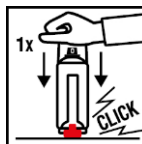
Agite bien el bote de spray lleno de pintura durante 2 min. mediante - desde el momento en que oiga las bolas de mezcla.

Colocar el botón rojo



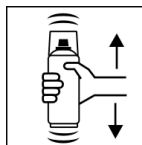
Retire el pomo de la tapa y colóquelo en el pasador de la parte inferior de la lata. Coloque la lata con el botón hacia abajo verticalmente sobre una superficie firme y horizontal.

Presionar el boton rojo



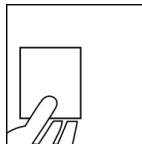
Presione la lata hacia abajo con el talón de la mano, aplicando una presión uniforme.
Escucha el sonido de activación. Pulse sólo una vez.

Sacudir



Después de activar el endurecedor, agitar de nuevo el bote de spray durante 2 min. - desde el momento en que oiga las bolas de mezcla.

Pulverizar para probar



Después de agitar la lata, pruebe el rociado y verifique compatibilidad con la superficie y el color.

Propiedades de la lata llena

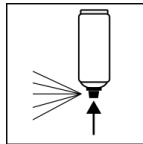
Las propiedades de procesamiento del bote de spray lleno de pintura y la vida útil del bote dependen del sistema de pintura. Lo mismo ocurre con las propiedades de la superficie de la pintura totalmente curada. Para más información, lea la ficha técnica del color y consulte a su distribuidor.

Condición de procesamiento



En la mayoría de los casos, aplicación óptima en 64° F - 77° F (18° C - 25° C) y una humedad relativa de 40 - 60 %

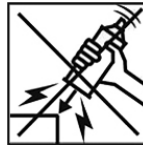
Terminar



Una vez finalizado el proceso de pintado, gire la lata y pulverice durante 3 - 5 segundos para limpiar la válvula.

Observaciones adicionales

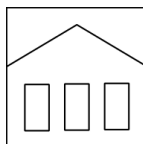
Información importante



Evitar golpes, fricción e impactos.

Adecuado para una amplia gama de pinturas 2K de base disolvente. Siempre debe comprobarse previamente la idoneidad del color. No deje el bote sin el cabezal de pulverización durante mucho tiempo. De lo contrario, no se podrá volver a montar el cabezal rociador. Para el llenado con el dispositivo de llenado Fill Clean el correspondiente juego de tapones Fill Clean debe pedirse por separado.

Vida útil



Para la lata aún no llena de pintura:

24 meses con un almacenamiento adecuado entre 59 - 77° F / 15 - 25° C y una humedad relativa no superior al 60 %. La lata debe almacenarse y transportarse en posición vertical y seca y protegida de tensiones químicas y mecánicas.

Deben observarse las instrucciones de seguridad de la etiqueta del bote de aerosol y todas las normas legales del lugar de almacenamiento.

Disposición



Los botes de spray vacíos deben eliminarse como material reciclable.

Los botes con material endurecido deben eliminarse como residuos peligrosos



Nota

Solamente para uso profesional.

Identificación, ver ficha de datos de seguridad

El contenido en esta ficha técnica se proporciona de buena fe y se considera precisa a la fecha de entrada en vigencia aquí señalada. Se provee al usuario con información específica de aplicación sin comprometerse en ciertas propiedades. La información no es vinculante, no aceptamos responsabilidad por su integridad, completamiento y exactitud. No liberan al usuario de su deber a revisar lo apropiado de nuestro producto para un propósito previsto. Las precauciones deben ser imprimidas en la etiqueta. Ser respetada. Nuestras marcas y patentes son protegidos por el copyright. Todos los derechos reservados. Nosotros reservamos el derecho a actualizar o suplementar el contenido de la información sin notificar previamente.