

# Fiche Technique



The United States of America:  
by Peter Kwasny Inc.  
12222 Merit Drive, #130  
Dallas, TX 75251

Distribué par

Canada:  
Peter Kwasny Spraypaint Canada Inc.  
40 University Avenue, Suite 904  
Toronto, ON. M5J 1T1

Sans frais Amérique du Nord  
Phone: 1-844-426-6330 / Fax: 1-866-226-6434  
order@kwasny.us / service@kwasny.us  
www.spraymax.com

## SprayMax® 1K Peinture pour jantes argent 310 g NET WT 10.9 oz No. d'art. 3680040



### Informations sur le produit

#### Description / Utilisation

Excellente résistance aux rayures et aux intempéries.  
Pour jantes neuves et usagées.

#### Propriétés

- Facile à utiliser
- Sèche rapidement
- Haute résistance aux impacts, calcium, et poussières de freins

#### Composition

Résine nitro-combinée

#### Couleur

Argent

#### Contenu solide

13.2 % par poids

### Substrats

Jante en acier neuve / ancienne  
(nettoyé, poncé et apprêtée)  
Jantes métalliques et aluminium neuve / ancienne  
(nettoyé, poncé et apprêtée)  
Recommandé pour les finitions vieilles et la peinture  
d'origine. Dans les autres cas, apprêter avec les

produits SprayMax®: l'apprêt réactif 2K,  
l'apprêt époxy SprayMax® 2K 3680032 /33 /34,  
l'apprêt SprayMax® 1K 3-en-1 3680403 /404 /405.

La partie abîmée doit être exempte de traces de graisse, de poussières, sèche et complètement décapée.

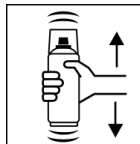
## **Application**

### **Protections**



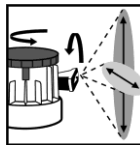
Porter un équipement de protection individuelle. (masque de protection / gants / lunettes de protection). Pour plus de détails, se reporter à la fiche de données de sécurité.

### **Agitation**



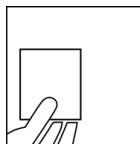
Bien agiter l'aérosol pendant 2 minutes à compter du bruit clair des billes mélangeuse.

### **Variateur**



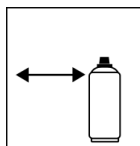
Régler le diffuseur en fonction de la taille de la partie abîmée et de son emplacement.

### **Test produit**



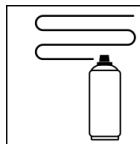
Faire un test de pulvérisation et vérifier la compatibilité du produit avec le support

### **Distance de pulvérisation**



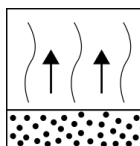
6 - 8 inches / 15 - 20 cm

### **Application**



2 - 3 applications chacun env. 10 µm

### **Temps évaporation**



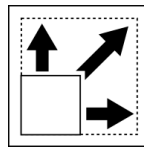
Temps de séchage: env. 5 minutes entre l'application des couches.

### **Conditions d'utilisation**



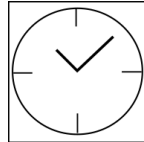
Utilisation optimale entre 64° F - 77° F (18° C - 25° C) et en présence d'un taux humidité de l'air compris entre 40 à 60 %.

**Pouvoir couvrant**



env. 5.4 sq ft (0.5 m<sup>2</sup>) à 1.2 mil (30 - 40 µm).  
Épaisseur de film sec.

**Séchage**



Hors poussières TG1: 5 minutes

Sec au toucher TG5: 30 minutes

Polissable: 3 h / 20° C (68° F)

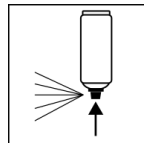
Les valeurs indiquées se rapportent aux conditions d'application ci-dessus. Le degré de séchage a été déterminé selon DIN 53150.



Séchage IR 5 - 8 minutes,

Lire le mode d'emploi de l'appareil

**Après usage**



Après avoir peint, retournez la boîte et vaporisez pendant 3 à 5 secondes pour nettoyer la valve.

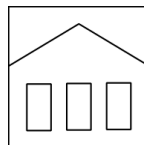
**Informations additionnelles**

**Remarques importantes**



Évitez les chocs, les frottements et les coups.

**Stabilité au stockage**



60 Mois

La durée de conservation indiquée s'applique à un aérosol neuf entreposé correctement 60° F - 77° F / 15 - 20° C en présence d'une humidité relative de l'air inférieure à 60 %. L'aérosol doit être stocké et transporté debout, au sec et à l'abri des agressions chimiques et mécaniques. Respecter les données de sécurité indiquées sur l'aérosol ainsi que toutes les dispositions légales applicables au lieu de stockage.

**Traitement des déchets**



Éliminer les aérosols vides dans des récipients prévus à cet effet.



## Remarque

Utilisation réservée aux professionnels. Se reporter  
indications de la fiche de données de sécurité.

Les contenus de la présente fiche de données techniques ont été élaborés avec le plus grand soin et correspondent à l'état actuel de nos connaissances. Il s'agit de conseils techniques d'application à l'attention de l'utilisateur et ne constituent aucune garantie quant à d'éventuelles propriétés particulières des produits. Les indications sont données à titre indicatif et nous déclinons toute responsabilité quant à leur exactitude et leur exhaustivité. Ils n'exemptent pas l'utilisateur de sa responsabilité autonome de tester l'aptitude de nos produits à l'utilisation prévue pendant l'application. Observer les mises en garde indiquées sur les étiquettes des produits. Nos marques et brevets sont protégés par des droits d'auteur. Tous droits réservés. Nous nous réservons la possibilité d'actualiser, de modifier et de compléter les contenus des informations sans préavis à tout moment.